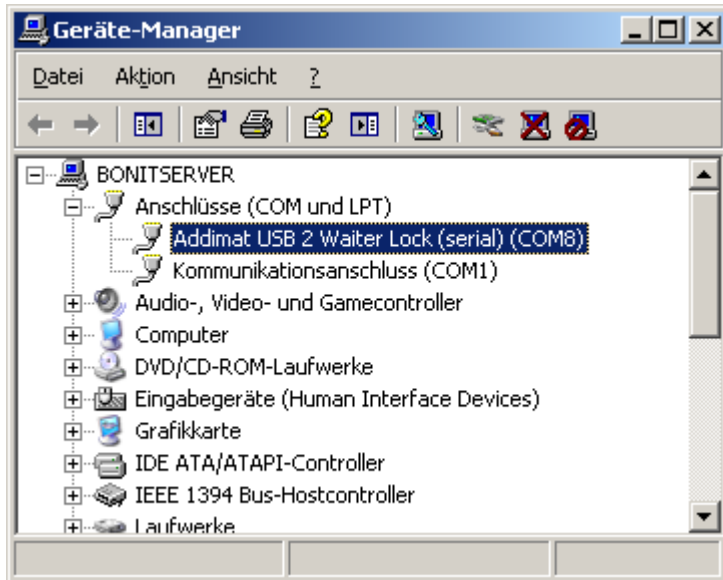


Setup für das Addimat Kellnerschloss über USB (RS232 Emulation)

1. Den Reader mit einem kleinen Schlitz-Schraubenzieher auf „COM P.“ stellen (default)
2. Treiber downloaden (www.bonit.at/download/addimat.zip) und entpacken
3. Addimat USB-Schloss anschließen
4. Hardware-Assistent Treiber suchen lassen (nicht automatisch). Wählen Sie die Datei Addi02s.inf
5. Über den Geräte manager (Systemsteuerung>System>Geräte manager) den erstellten virtuellen COM-Port ermitteln.



6. BONitSetup > Karteireiter „BONitGastro“ > Button „iButton Setup“ wählen
7. „Addimat Stift o RF-Chip an RS232“ oder **“Sie verwenden ein anderes RS232 (seriell) iButton Lesegerät“** auswählen und die COM-Schnittstelle auswählen. Baudrate auf 9600 Baud belassen.

