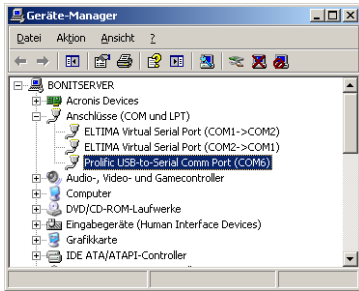


# Kassenladenöffner und Küchen- bzw. Schankpiepser gleichzeitig

Hardware: GIGATEK DT105U (USB-Kassenladenöffner)

Schritt-für-Schritt Anleitung (bitte unbedingt in dieser Reihenfolge):

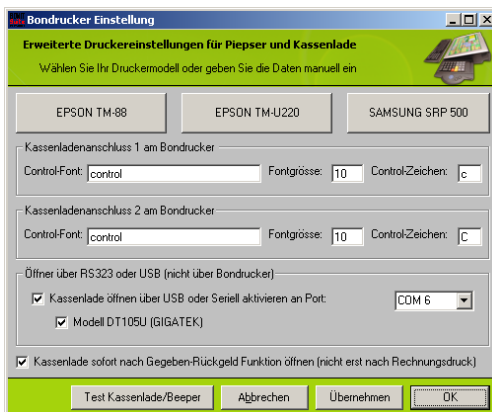
1. Installieren Sie den Treiber für den USB-Öffner „INSTALL\_USB232.exe“
2. Stecken Sie den Kassenladenöffner an eine freie USB-Schnittstelle der Kasse
3. Windows erkennt neue Hardware und installiert die Treiber selbst
4. Nun schauen Sie im Gerätemanager nach, welche virtuelle COM-Schnittstelle erzeugt wurde:



5. Nun starten Sie BONitSetup und aktivieren unter „Firmenspezifisches“ die Optionen 4,5 und 7. Alle anderen eventuell bereits gewählten Optionen können beibehalten werden.



6. Nun aktivieren Sie im Manager > Rechnungslayout die beiden Optionen für „Piepser bei Küchenbon/Schankbon“ und „Kassenschublade“ und klicken anschließend auf den Button „Optionen“
7. Hier stellen Sie alle Optionen wie am Screenshot ein. Geben Sie bei COM-Schnittstelle den COM-Anschluss des Kassenladenöffners an (wie im Gerätemanager vorhin bereits ausgelesen):



Fertig. Bitte unbedingt alle Optionen genau so aktivieren, sonst funktioniert das Öffnen nicht bei jeder Abschlussvariante. Die Gegeben-Rückgeld Funktion hat dabei eine Schlüsselfunktion!