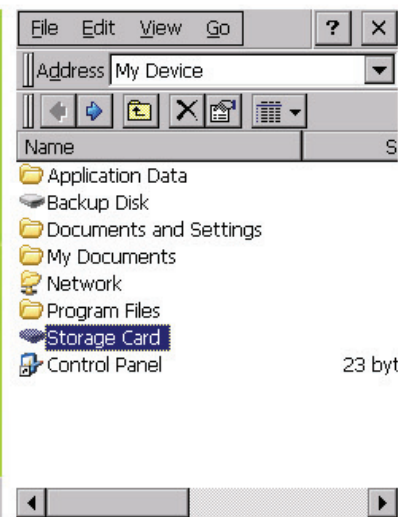


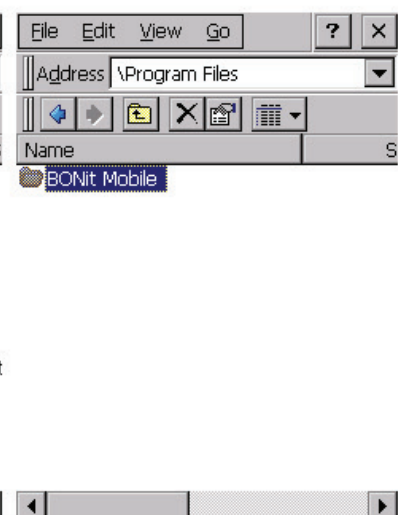
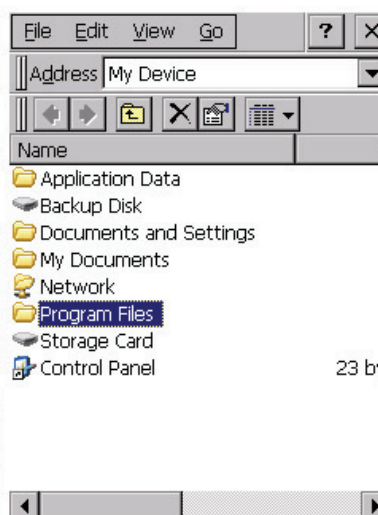
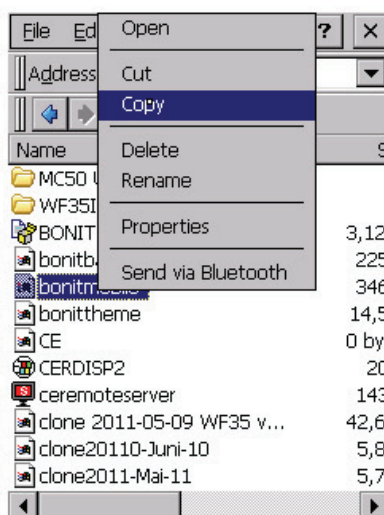
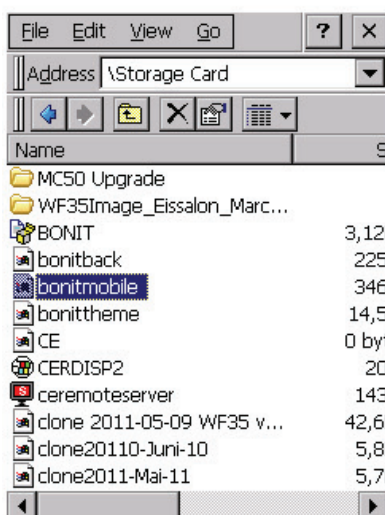
Updateanleitung für den BONit PDA WF35



1. Die Datei bonitmobile.vb auf eine SD-Karte entpacken. Download entweder direkt unter www.bonit.at/download.asp oder Sie kopieren die Datei nach dem BONitSuite Update aus dem Ordner `c://programme/bonitsuite/mobile`. Die SD-Karte in den PDA einlegen. Der Kartenleser dazu befindet sich an der linken Geräteseite und ist mit einem Gummipfropfen abgedeckt.

2. Den PDA einschalten und das BONit mobile nach dem Autostart wieder beenden. Doppelklicken Sie am PDA-Desktop auf das Symbol "My Device" um den Windows-Explorer aufzurufen

3. Navigieren Sie mit einem Doppelklick in den Ordner "Storage Card". Das ist die SD-Karte, auf die Sie zuvor die Datei bonitmobile.vb kopiert haben.

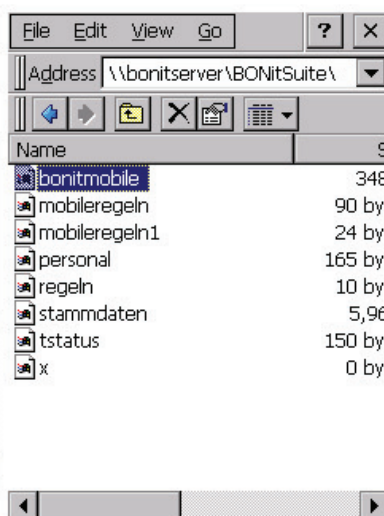
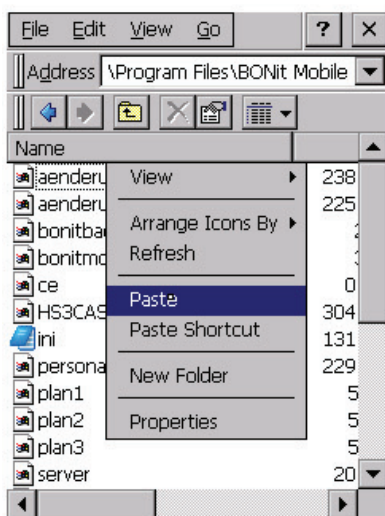


4. Suchen Sie die Datei bonitmobile.vb

5. Halten Sie den Stift so lange auf der Datei bonitmobile.vb gedrückt, bis das Kontextmenü erscheint. Wählen Sie dort "Copy".

6. Schließen Sie den Dateieexplorer und öffnen diesen erneut. Navigieren sie nun in den Ordner "Program Files".

7. Navigieren Sie in den Ordner "BONit Mobile"



8. Halten Sie den Stift länger auf einer freien Stelle gedrückt, bis das Kontextmenü erscheint. Wählen Sie dort "Paste". Die Datei bonitmobile.vb wird nach einer Sicherheitsabfrage mit der neuen Version überschrieben.

9. Alternativ können Sie statt von einer SD-Karte die bonitmobile.vb auch über das Netzwerk kopieren. Geben Sie dazu im Dateieexplorer manuell den Pfad zur Datei auf Ihrem PC an. Dieser ist im Format `\\Computernamen\Ordner`. z.B. `\\bonitserver\bonitsuite\mobile\`. Gehen Sie dann genau so vor wie in Schritt 5.

10. Die aktuelle Programmversion sehen Sie beim Start der BONit Mobile Anwendung.

11. Der Unterschied zwischen der BONit Mobile Anwendung auf einem Pocket PC mit Windows Mobile und der BONit Mobile Anwendung auf dem WF35 liegt in der Menüführung. Beim WF35 klappen die Menüs von oben nach unten, hingegen bei anderen PDA's von unten nach oben.